

VOTRE PARTICIPATION

Bon de demande de participation à compléter recto-verso et à retourner avant le 31 mai 2007 inclus.

SOUSCRIPTEUR

Raison sociale :

Adresse

Code Postal

Ville

Téléphone

Fax

Site web

E-mail

PERSONNE RESPONSABLE DU DOSSIER

Nom

Prénom

Fonction

E-mail

ADRESSE DE FACTURATION (SI DIFFÉRENTE DU SOUSCRIPTEUR)

Adresse

Code Postal

Ville

Téléphone

Fax

Site web

E-mail

FORFAIT D'INSCRIPTION

Le forfait d'inscription est de 250 € HT par société présente ou représentée.

Il comprend :

- Inscription gratuite au catalogue officiel de la manifestation qui vous sera remis gratuitement ainsi qu'à tous les visiteurs professionnels.

- La mise en ligne de ces informations sur le site du salon www.espace-laser.biz

- Les badges des exposants

- Une place de parking pour les exposants

- La mise à disposition de 100 cartes d'invitations destinées à vos clients

- Le nettoyage journalier de votre stand

- Le fichier renseigné des visiteurs

CONDITIONS DE FACTURATION ET DE PAIEMENT

Facturation un mois avant le salon.

Paiement à réception de facture pour la totalité de la commande.

UNE NOUVELLE FORMULE PLUS EFFICACE

- Un seul lieu par an
- 3 jours de salon
- Zone de chalandise élargie
- Ouverture vers de nouveaux procédés
- Une meilleure communication dans les médias



LE SALON ESPACE LASER

ESPACE LASER, le salon industriel des matériels et techniques laser pour l'industrie, le packaging et le prototypage, se déroulera au Palais des Congrès de Bordeaux du 9 au 11 octobre 2007.

Organisé conjointement par IREPA LASER, Air Liquide et le Club Laser et Procédés, Espace Laser est devenu en quelques années l'unique salon traitant spécifiquement du laser en France où se retrouvent les principaux fournisseurs de systèmes et d'équipements, et prestataires de services en laser.

L'objectif des organisateurs est de présenter le laser comme une technologie de précision, applicable dans un nombre croissant de secteurs industriels : mécanique et micromécanique, plasturgie, électronique, packaging, médical, agro-alimentaire, prototypage, ...

LES PLUS DE L'ESPACE LASER

- Créer un lieu d'échange d'informations autour du laser
- Proposer une approche ciblée des visiteurs
- Aider les industriels à concrétiser leurs projets laser
- Présenter les nouveautés et les possibilités offertes par l'outil laser
- Faire connaître l'offre de sous-traitance
- Faire émerger tous les projets laser de la zone de chalandise



BORDEAUX

La capitale mondiale du vin séduit et attire. Si la région bordelaise est la première mondiale pour la production de vins AOC, elle offre également des pôles de haute technologie majeurs et innovants dans les domaines de l'aéronautique et du laser. La ville, qui compte 4 universités, 14 grandes écoles, 95 000 étudiants venus de tous horizons et 5 000 chercheurs, est le point de départ de la "Route des Lasers®" qui passe par le site du Laser Mégajoule avant de rejoindre l'Océan à Arcachon.

6^{ème} métropole française et 5^{ème} région créatrice d'entreprises, notre ambition est de conforter l'attractivité du territoire et d'accroître plus encore la compétitivité des acteurs économiques. Bordeaux se donne les moyens d'accueillir ceux qui entreprennent, pour le développement, la réussite et la pérennité de leur projet au sein de l'économie de notre région.

ESPACE LASER

Salon des matériels et techniques laser pour l'industrie

Fabrication-Packaging-Prototypage

B O R D E A U X

9-10-11 octobre 2007

Palais des Congrès

DOSSIER D'INSCRIPTION EXPOSANT



www.espace-laser.biz

IREPALASER

AIR LIQUIDE

CLP
CLUB LASER
ET PROCÉDÉS

Union des
Industries
et Métiers de la Métallurgie
Aquitaine

Route des Lasers

ALPHA

Chambre de Commerce
et d'Industrie de Bordeaux
Allié pour entreprendre

espace
LASER

Alspace Media Science • www.ams-science.com • RCS Strasbourg T1 B 433 972 307 • Crédits photos : H. Galassat, C. Texe

PRODUITS CONCERNES

Le salon **ESPACE LASER** propose à ses visiteurs toutes les solutions en équipements, composants, produits et services, intervenant au cours de la production industrielle par laser.

SOURCES LASER : CO2, YAG, Fibre, Diode, Excimère, ...

PROCEDES : découpe, marquage, gravure, perçage, soudage, brasage, nettoyage, traitement de surface, rechargement, ...

PRODUCTION : machines laser, machines de prototypage rapide, robots

COMPOSANTS : gaz, optiques, têtes de focalisation, systèmes d'extraction, refroidisseurs, analyseur de faisceau

SERVICES : études, développement de systèmes, ingénierie, formation, sous-traitance, sécurité

CONCEPTION : logiciels CFAO



ESPACE D'EXPOSITION

L'espace d'exposition est accessible à tous les professionnels.

- Des animations audio-visuelles et des démonstrations sur machines sont proposées sur les stands.
- Une série de conférences présente les applications concrètes du laser dans l'industrie.
- Le fichier renseigné des visiteurs de l'ESPACE LASER est adressé aux exposants dans un délai de deux semaines après la manifestation.



Stand type de 9 m²

VOTRE STAND

Les stands de 9 m², de 12 m² et de 18 m² que nous proposons, sont déjà équipés.

■ Composition du stand de 9 m²

1 table ronde, 3 chaises, 1 présentoir, 1 vitrine colonne éclairée 500x500 mm, 1 rail de 3 spots, 1 enseigne drapeau.

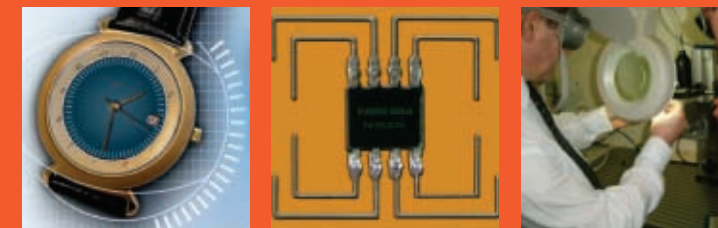
■ Composition du stand de 12 m²

1 table ronde, 3 chaises, 1 présentoir, 1 vitrine colonne éclairée 500x500 mm, 1 rails de 3 spots, 1 comptoir d'accueil avec 1 tabouret, 1 enseigne drapeau.

■ Composition du stand de 18 m²

1 table ronde, 3 chaises, 1 présentoir, 1 vitrine colonne éclairée 500x500 mm, 2 rails de 3 spots, 1 comptoir d'accueil avec 3 tabourets, 1 enseigne drapeau.

Possibilité de louer du mobilier supplémentaire sur demande.



A réception de votre demande de participation, vous seront adressés les éléments suivants :

- Une facture de régularisation
- Le formulaire d'inscription au catalogue officiel
- Un dossier Exposant comprenant des informations pratiques, la liste d'hôtels, les prestations fournies (mobilier, électricité, ADSL, badges, enseigne) ainsi que les conditions spéciales d'assurance.

L'inscription est effective à compter de la date de réception du bon de commande. Elle devient alors, pour le demandeur, définitive et irrévocable. Cependant, le demandeur dispose d'un délai de 10 jours pour annuler sa participation. Tout désistement doit être signifié par lettre recommandée à l'organisateur au plus tard le 31 août 2007.

Au-delà les sommes versées restent acquises à l'organisateur. Les frais d'inscription restent en tout état de cause acquis à l'organisateur.

Commande à retourner à **IREPA LASER - Parc d'innovation - 67400 Illkirch**

Renseignements auprès de **Monique CABOCHE**

Tél. : +33 (0)3 88 65 54 10 - Fax. : +33 (0)3 88 65 54 01 - mc@irepa.u-strasbg.fr

BON DE COMMANDE

FORFAIT D'INSCRIPTION

Par société présente ou représentée **250 € HT** HT
TOTAL 1 HT

VOTRE STAND

Co-exposant **500 € HT** HT
Société partenaire partageant le stand d'un exposant

Stand de 9 m² **2400 € HT** HT
Stand équipé comprenant : 1 table ronde, 3 chaises, 1 présentoir, 1 vitrine éclairée, 1 rail 3 spots, 1 enseigne drapeau

Stand de 12 m² **3400 € HT** HT
Stand équipé comprenant : 1 table ronde, 3 chaises, 1 présentoir, 1 vitrine éclairée, 1 rails 3 spots, 1 enseigne drapeau, 1 comptoir d'accueil avec 1 tabouret

Stand de 18 m² **4600 € HT** HT
Stand équipé comprenant : 1 table ronde, 3 chaises, 1 présentoir, 1 vitrine éclairée, 2 rails 3 spots, 1 enseigne drapeau, 1 comptoir d'accueil avec 3 tabourets

TOTAL 2 HT

PRESTATIONS SUPPLEMENTAIRES

Angle ouvert **150 € HT** HT

Annonce sur le site www.espace-laser.biz avec lien direct sur votre site Internet **50 € HT** HT

TOTAL 3 HT

Je déclare avoir pris connaissance des conditions d'annulation **TOTAL 1 + 2 + 3** HT
TVA 19,6% HT
TOTAL TTC HT

SIGNATURE

précédée de la mention " bon pour commande "

CACHET DE LA SOCIÉTÉ

Fait le à

