

FORINDUSTRIE

L'UNIVERS
EXTRAORDINAIRE

PARTICIPEZ À L'ÉDITION 2026

UN ÉVÉNEMENT FONDÉ PAR

industries
méditerranée



AVEC LES PARTENAIRES MAJEURS



ORGANISÉ EN RÉGION ET AU NIVEAU NATIONAL PAR



CO-CONSTRUIT AVEC



eLphOrales

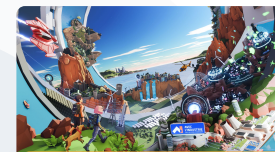
Forindustrie, une galaxie d'outils pédagogiques pour découvrir les métiers de l'industrie

DES CRÉATIONS ORIGINALES :

Pour donner envie aux **collégiens et lycéens** de s'orienter vers l'industrie

Pour permettre aux **demandeurs d'emploi** d'identifier des filières qui les attirent

Pour un usage individuel et/ou un usage en groupe.



LA SEMAINE
DE L'INDUSTRIE



CITY BUILDER, JEU DE
SENSIBILISATION

LES PACKS 2026 - ENGAGEMENT 3 ANS

PRIX PAR AN, PARTENARIAT SUR 3 ANS*

*Partenariat de 3 ans : pas d'obligation de renouveler les vidéos ni les intervenants.

Les frais liés à la production de contenus pour la plateforme sont à la charge du partenaire. Quel que soit le niveau de partenariat, le partenaire s'engage à approuver les règles de fonctionnement de la plateforme. De la même manière, les intervenants doivent **signer la cession de droits à l'image**.

PARTENAIRE SOUTIEN	PARTENAIRE MONDE	PARTENAIRE 3 MONDES	PARTENAIRE 4 MONDES	PARTENAIRE UNIVERS
Présence dans 1 monde	Présence dans 1 monde	Présence dans 3 mondes	Présence dans 4 mondes	Présence dans tous les mondes existants
1 QG (bâtiment) standard	1 QG (bâtiment) standard sélectionné sur catalogue	1 QG (bâtiment) personnalisé sur catalogue	1 QG (bâtiment) personnalisé sur catalogue	1 QG (bâtiment) personnalisé
1 contenu vidéo + quiz dans son monde	jusqu'à 4 contenus vidéo + quiz dans son monde	Jusqu'à 4 contenus avec quiz (4 vidéos ou 2 vidéos + 2 objets cliquables) par monde	Jusqu'à 4 contenus avec quiz (4 vidéos ou 2 vidéos + 2 objets cliquables) par monde	Jusqu'à 4 contenus avec quiz (4 vidéos ou 2 vidéos + 2 objets cliquables) par monde
⊗	jusqu'à 1 quiz visuel	jusqu'à 1 quiz visuel par monde	jusqu'à 1 quiz visuel par monde	jusqu'à 1 quiz visuel par monde
⊗	Jusqu'à 1 binôme	Jusqu'à 3 binômes	Jusqu'à 4 binômes	Jusqu'à 10 binômes
Logo sur les supports de communication en rang 3	Logo sur les supports de communication en rang 2	Logo sur les supports de communication en rang 1	Logo sur les supports de communication en rang 1	Logo sur les supports de communication en rang 0
Présentation de l'entreprise sur le site forindustrie.fr	Présentation de l'entreprise, photo et verbatim du dirigeant sur le site forindustrie.fr	Présentation de l'entreprise, photo et verbatim du dirigeant sur le site forindustrie.fr	Présentation de l'entreprise, photo et verbatim du dirigeant sur le site forindustrie.fr	Présentation de l'entreprise, photo et verbatim du dirigeant sur le site forindustrie.fr
2 000 €	6 000 €	14 000 €	18 000 €	50 000 €

LES PACKS 2026 - ENGAGEMENT 1 AN

PRIX PAR AN, PARTENARIAT SUR 1 AN

Les frais liés à la production de contenus pour la plateforme sont à la charge du partenaire. Quel que soit le niveau de partenariat, le partenaire s'engage à approuver les règles de fonctionnement de la plateforme. De la même manière, les intervenants doivent **signer la cession de droits à l'image**.

PARTENAIRE SOUTIEN	PARTENAIRE MONDE	PARTENAIRE 3 MONDES	PARTENAIRE 4 MONDES	PARTENAIRE UNIVERS
Présence dans 1 monde	Présence dans 1 monde	Présence dans 3 mondes	Présence dans 4 mondes	Présence dans tous les mondes existants
1 QG (bâtiment) standard	1 QG (bâtiment) standard sélectionné sur catalogue	1 QG (bâtiment) personnalisé sur catalogue	1 QG (bâtiment) personnalisé sur catalogue	1 QG (bâtiment) personnalisé
1 contenu vidéo + quiz dans son monde	jusqu'à 4 contenus vidéo + quiz dans son monde	Jusqu'à 4 contenus avec quiz (4 vidéos ou 2 vidéos + 2 objets cliquables) par monde	Jusqu'à 4 contenus avec quiz (4 vidéos ou 2 vidéos + 2 objets cliquables) par monde	Jusqu'à 4 contenus avec quiz (4 vidéos ou 2 vidéos + 2 objets cliquables) par monde
⊗	jusqu'à 1 quiz visuel	jusqu'à 1 quiz visuel par monde	jusqu'à 1 quiz visuel par monde	jusqu'à 1 quiz visuel par monde
⊗	Jusqu'à 1 binôme	Jusqu'à 3 binômes	Jusqu'à 4 binômes	Jusqu'à 10 binômes
Logo sur les supports de communication en rang 3	Logo sur les supports de communication en rang 2	Logo sur les supports de communication en rang 1	Logo sur les supports de communication en rang 1	Logo sur les supports de communication en rang 0
Présentation de l'entreprise sur le site forindustrie.fr	Présentation de l'entreprise, photo et verbatim du dirigeant sur le site forindustrie.fr	Présentation de l'entreprise, photo et verbatim du dirigeant sur le site forindustrie.fr	Présentation de l'entreprise, photo et verbatim du dirigeant sur le site forindustrie.fr	Présentation de l'entreprise, photo et verbatim du dirigeant sur le site forindustrie.fr
2 500 €	8 000 €	18 000 €	24 000 €	60 000 €

Vos informations :

Raison sociale
Numéro de SIRET
Secteur d'activité
Nom/prénom du dirigeant
Adresse
Téléphone
Nom/prénom du coordinateur du projet

Fonction
Téléphone
Email

Dans le monde Nouvelle-Aquitaine, vous souhaitez intégrer l'univers :

Vivre mieux
Gérer nos ressources
Transformer la matière
Se déplacer | Explorer
Prendre soin | Protéger
Connecter
Trouver sa voie

Pack engagement 3 ans 2026 -2027 - 2028
(montant participation annuelle) :

PARTENAIRE SOUTIEN (2 000€)
GRAND PARTENAIRE (6 000€)
PARTENAIRE MULTIMONDE 3 (14 000€)
PARTENAIRE MULTIMONDE 4 (18 000€)
PARTENAIRE UNIVERS (50 000€)

Pack engagement 1 an (2026):

PARTENAIRE SOUTIEN (2 500€)
GRAND PARTENAIRE (8 000€)
PARTENAIRE MULTIMONDE 3 (18 000€)
PARTENAIRE MULTIMONDE 4 (24 000€)
PARTENAIRE UNIVERS (60 000€)

Modalités de paiement :

A l'ARDACT via le versement du solde de la Taxe d'Apprentissage sur la plateforme SOLTéA (n° SIRET 81752080200015).

Nous vous remercions d'effectuer votre fléchage entre le 26 mai et le 27 juin 2026.

Indiquez les SIRET de vos structures qui flècheront votre solde de TA vers l'ARDACT.

ou par chèque à l'ordre de l'ARDACT

ou par virement bancaire à l'ARDACT (IBAN : FR76 4255 9100 0008 0145 6184 779 - BIC : CCOPFRPPXXX)

Fait à

Le

Cachet et

Signature

du représentant

légal